

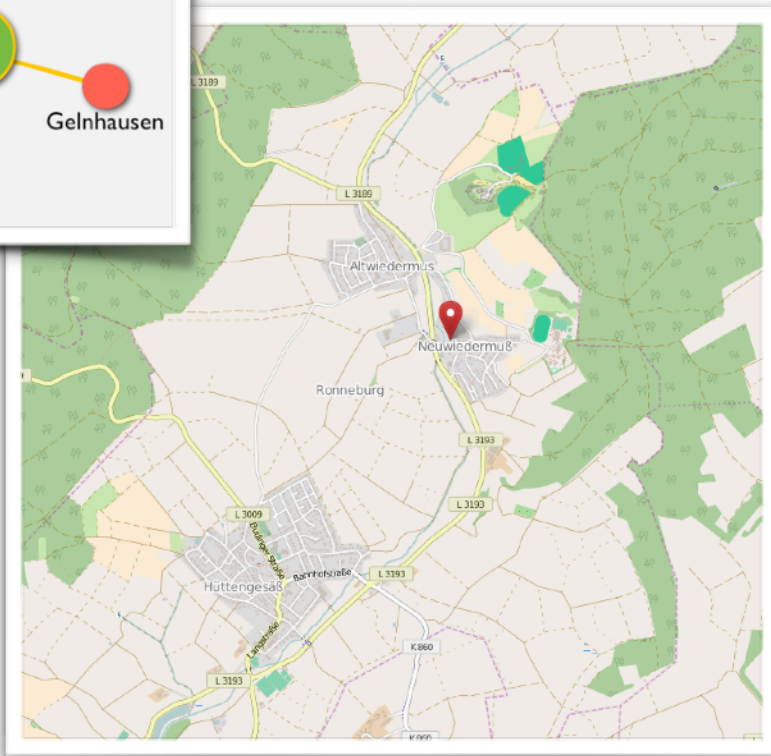
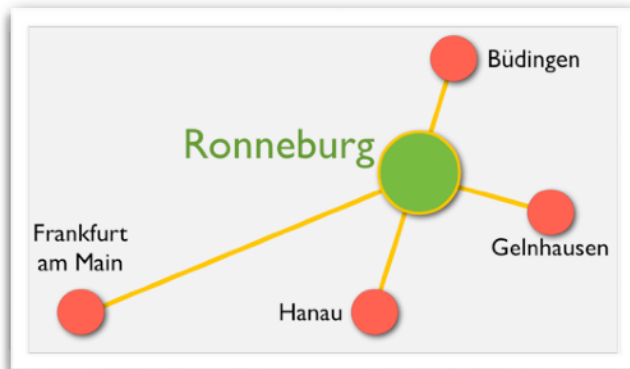
Exposé Ferienwohnung Mariechenhof



Monika Hanselmann / Waldemar Paulus
Neuwiedermuß
Am Eisick I
63549 Ronneburg / Hessen

Telefon: 06048-950225 oder 0179 2999287
E-Mail: kontakt@mariechenhof.de

Die Ferienwohnung liegt am Ortsrand von Ronneburg - Neuwiedermuß. Durch die gute Verkehrsanbindung zur A45 und A66 bietet sie den optimalen Mix zwischen Abgeschlossenheit und Nähe zu den Sehenswürdigkeiten in der Gegend.

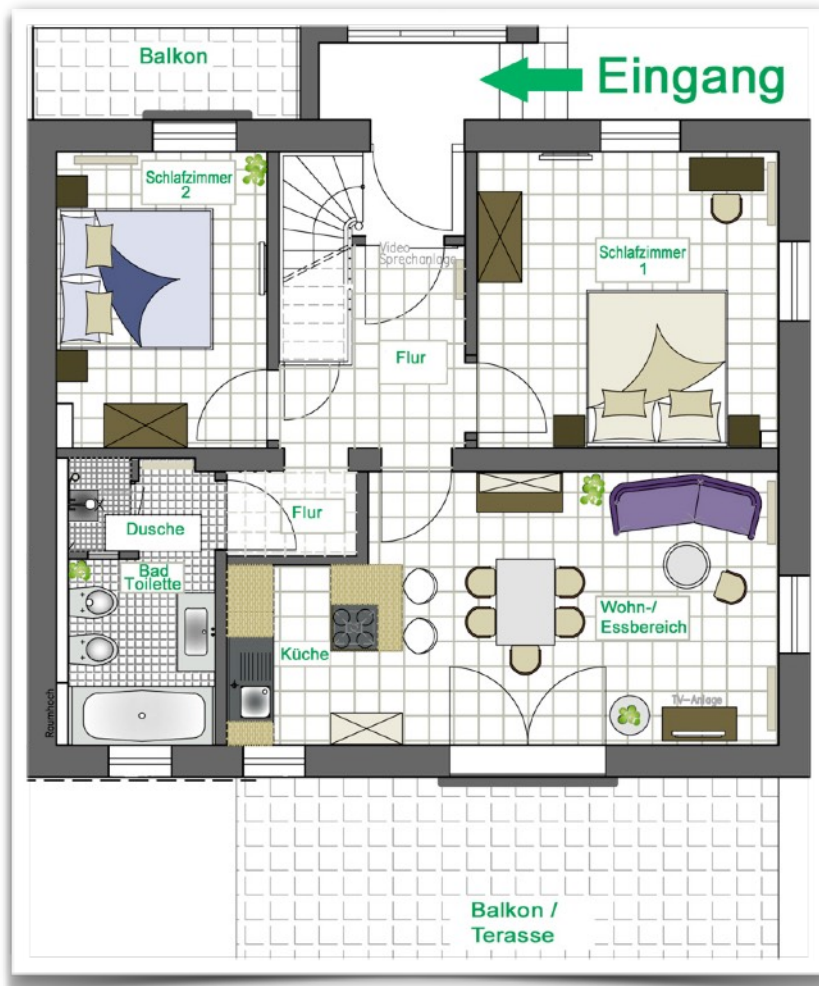


Die Gemeinde Ronneburg liegt im Rhein-Main Gebiet (Main Kinzig Kreis) ziemlich zentral zwischen den Städten Hanau, Büdingen und Gelnhausen. Sie erreichen Hanau in ca. 15 Minuten. Nach Frankfurt mit dem Auto sind es nur ca. 30 Minuten. In Ronneburg finden Sie alles, was Sie für ihren täglichen Bedarf benötigen. Bäcker, Metzger, Ärzte, Apotheke, Supermarkt.

Von Ihrer Unterkunft aus können Sie herrliche Spaziergänge durch Wald und Flur unternehmen. Sie erreichen auch bequem zu Fuß die Burg Ronneburg um bei einem der mittelalterlichen Events wie Ostermarkt, Maimarkt oder der Walpurgisnacht dabei zu sein. Und auch die bekannte Kleinkunsthöhle Gackeleia ist in ein paar Minuten zu Fuß erreichbar.



Die (Nichtraucher) Wohnung liegt im Hochparterre, es führen vier Treppenstufen über eine Außentreppe zur Wohnung hinauf. Zur Ausstattung der ca. 60 Quadratmeter großen Nichtraucher-Wohnung gehören Sat-Fernsehen mit LCD-TV, einer Küchenausstattung mit allem, was man zum Essen oder Kochen benötigt (mit Kaffemaschine, Herd/Backofen, Spülmaschine, Toaster ect.). Zwei Balkone, ein großer zum Wohn-/Essbereich und ein kleinerer, erreichbar über ein Schlafzimmer, laden zum Verweilen ein.



Die beiden Schlafzimmer haben jeweils ein Boxspring-Doppelbett. Im Bad finden sie eine Badewanne und eine große bodengleiche Dusche (1,2m x 0,9 m) mit einem Klappsitz darin. Sollte einmal etwas fehlen, sprechen Sie uns einfach an, wir finden eine Lösung.

Haustiere sind nach Absprache willkommen, Hundekorb oder Schlafdecke und Sofadecke bringen sie bitte selbst mit.

Einen Parkplatz für ihren PKW stellen wir im Hof oder direkt vor dem Haus zur Verfügung. Für weitere Fahrzeuge gibt es gleich gegenüber kostenfreie öffentliche Parkplätze (auch für größere Fahrzeuge).



Die Wohnung steht am Anreisetag ab 17 Uhr für Sie bereit und ist am Abreisetag bis 11 Uhr wieder frei zu machen (Uhrzeiten können nach Absprache auch anders vereinbart werden).

Die Schlüssel für die Wohnung erhalten Sie natürlich von uns. Klingeln Sie ein Haus weiter, Am Eisick 3 (Paulus / Hanselmann).

Preise: € 100,- bei 1-2 Übernachtungen
€ 75,- bei 3-4 Übernachtungen
€ 65,- ab 5 Übernachtungen

Die Preise gelten für 1-2 Personen. Für jede weitere Person berechnen wir € 15,-

Für Kinder von 4-11 Jahren berechnen wir € 5,- (Kinder < 4 Jahren frei)

Für ein Haustier berechnen wir € 5,- pro Tag.

Die Reinigungspauschale beträgt € 50,-

- Die Bettwäsche, Handtücher und Badetücher sind in den Preisen enthalten
- Wechsel der Hand- und Badetücher wöchentlich
- Bei kurzfristigen Buchungen ist Barzahlung bei Einzug möglich
- Preise für Langzeitaufenthalte auf Anfrage

Buchungsbestätigung

Nach Erhalt der Buchungsbestätigung und Rechnung wird eine Anzahlung von 20% des Mietpreises (mindestens € 50,-) fällig. Der Gesamtbetrag ist spätestens zwei Wochen vor Mietbeginn zu zahlen. Bei kurzfristigen Buchungen ist Barzahlung bei Einzug möglich.

Hinweis für Firmen: Es erfolgt kein Ausweis der Umsatzsteuer da Privatrechnung.

Stornierung oder vorzeitige Abreise

Der Gastaufnahmevertrag gilt als abgeschlossen, sobald die Wohnung schriftlich oder mündlich durch uns zugesagt worden ist (Buchungsbestätigung) und die Vorauszahlung bezahlt ist.

Stornieren Sie vor dem Mietbeginn, ohne einen Nachmieter zu benennen, der in den Vertrag zu denselben Konditionen eintritt, behalten wir uns vor, die Ausfallkosten in Rechnung zu stellen sofern eine anderweitige Vermietung nicht möglich ist.

Bei einem Rücktritt bis 49 Tage vor Mietbeginn berechnen wir 10 % des Mietpreises, mindestens € 50,-

Bei einem Rücktritt bis 35 Tage vor Mietbeginn berechnen wir 30 % des Mietpreises, mindestens € 50,-

Bei einem Rücktritt bis 21 Tage vor Mietbeginn berechnen wir 60 % des Mietpreises, mindestens € 50,-

Bei einem Rücktritt bis 14 Tage vor Mietbeginn berechnen wir 90 % des Mietpreises

ansonsten (später als 14 Tage vor Mietbeginn) berechnen wir 100 % des Mietpreises.

Bankverbindung:

Name Waldemar Paulus - **IBAN** DE10 5066 1639 0002 6056 00

BIC GENODEF1LSR - **Bank** VR Bank Main-Kinzig-Büdingen

Fotoauswahl



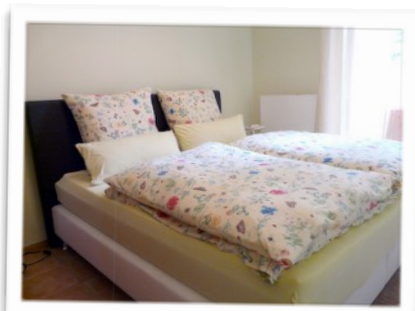
Küche



Küche / Wohnbereich



Wohnbereich



Schlafzimmer 2



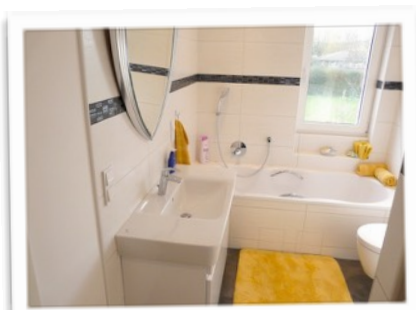
Schlafzimmer 1



Schlafzimmer 1



Dusche



Bad

